

الذكاء الاصطناعي والتقويم في التعليم

إعداد وتقديم

د. محمد شلتوت

استاذ مشارك و صانع محتوى

استشاري التعليم الالكتروني والفنون البصرية

Dr.

MOHAMED
SHALTOUT



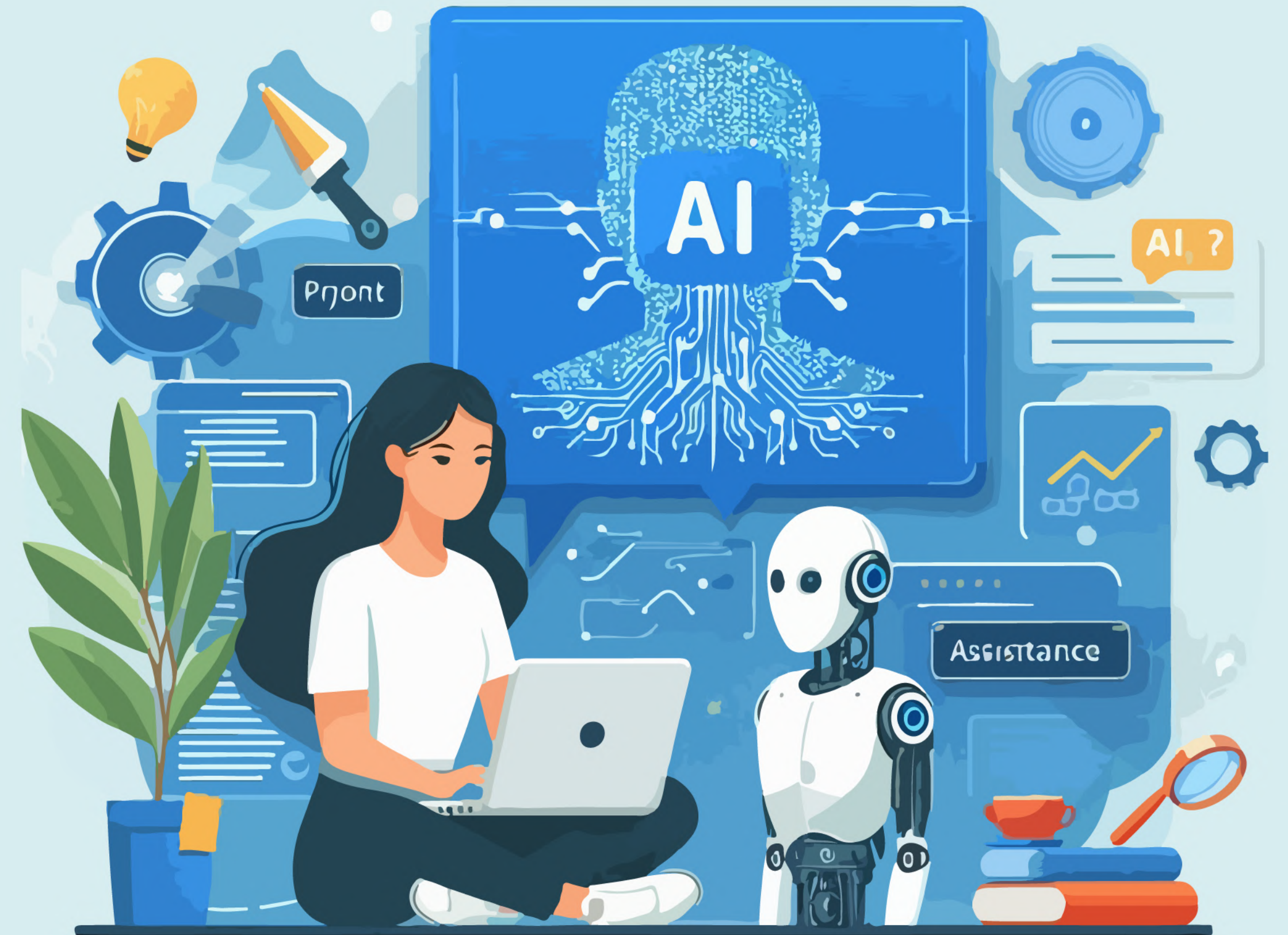
drShaltout



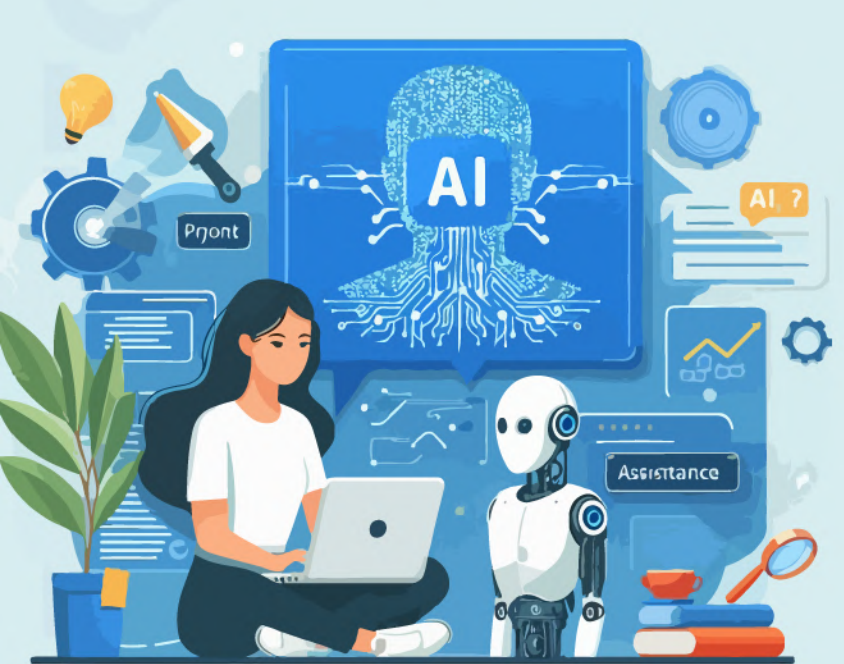
Dr.Mohamed ShaltoutTV



www.shaltot.com

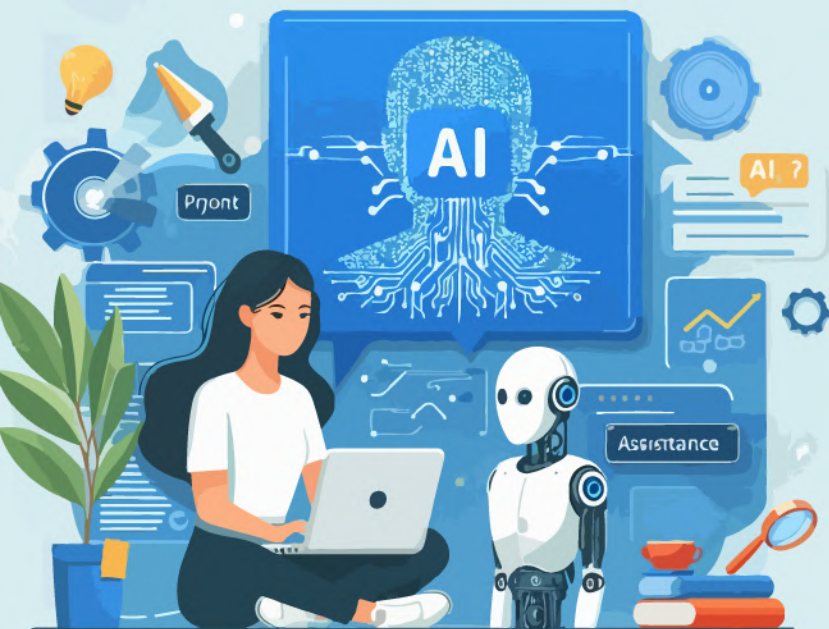


بِسْمِ اللَّهِ الرَّحْمَنِ الرَّحِيمِ





 Edubook



د. محمد شوقي شلتوت

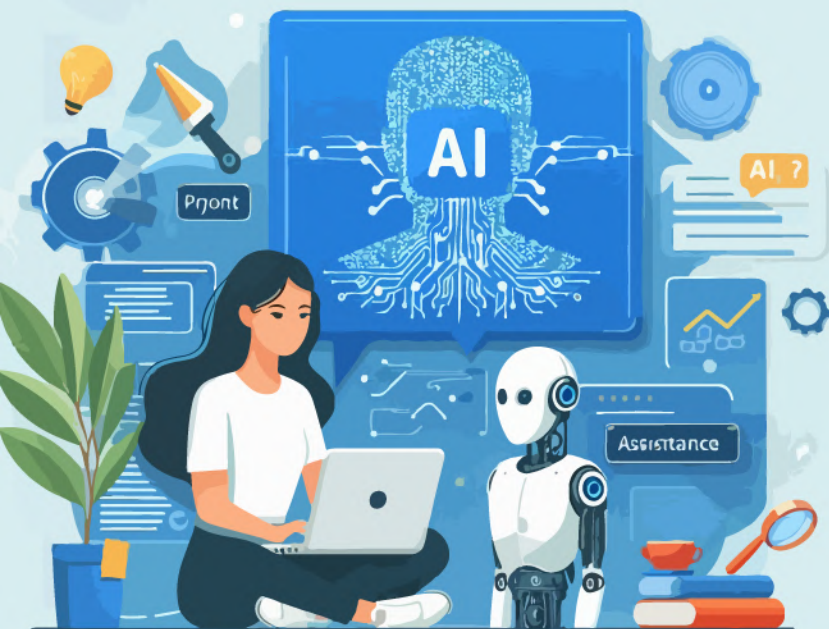
استاذ مشارك تكنولوجيا التعليم
استشاري وصانع محتوى في التعليم الالكتروني
والفنون البصرية وخبير (UX-UI)



Adobe Education Leader
Adobe Creative Educator
Adobe Video Design



Google UX Design
Google AI Essentials



drShaltout



Dr.Mohamed ShaltoutTV



www.shaltot.com

الذكاء الاصطناعي
والتقويم في التعليم





الذكاء الاصطناعي ليس فقط
لصناعة الاسئلة بشكل سريع
ولكنه أبعد من ذلك بكثير

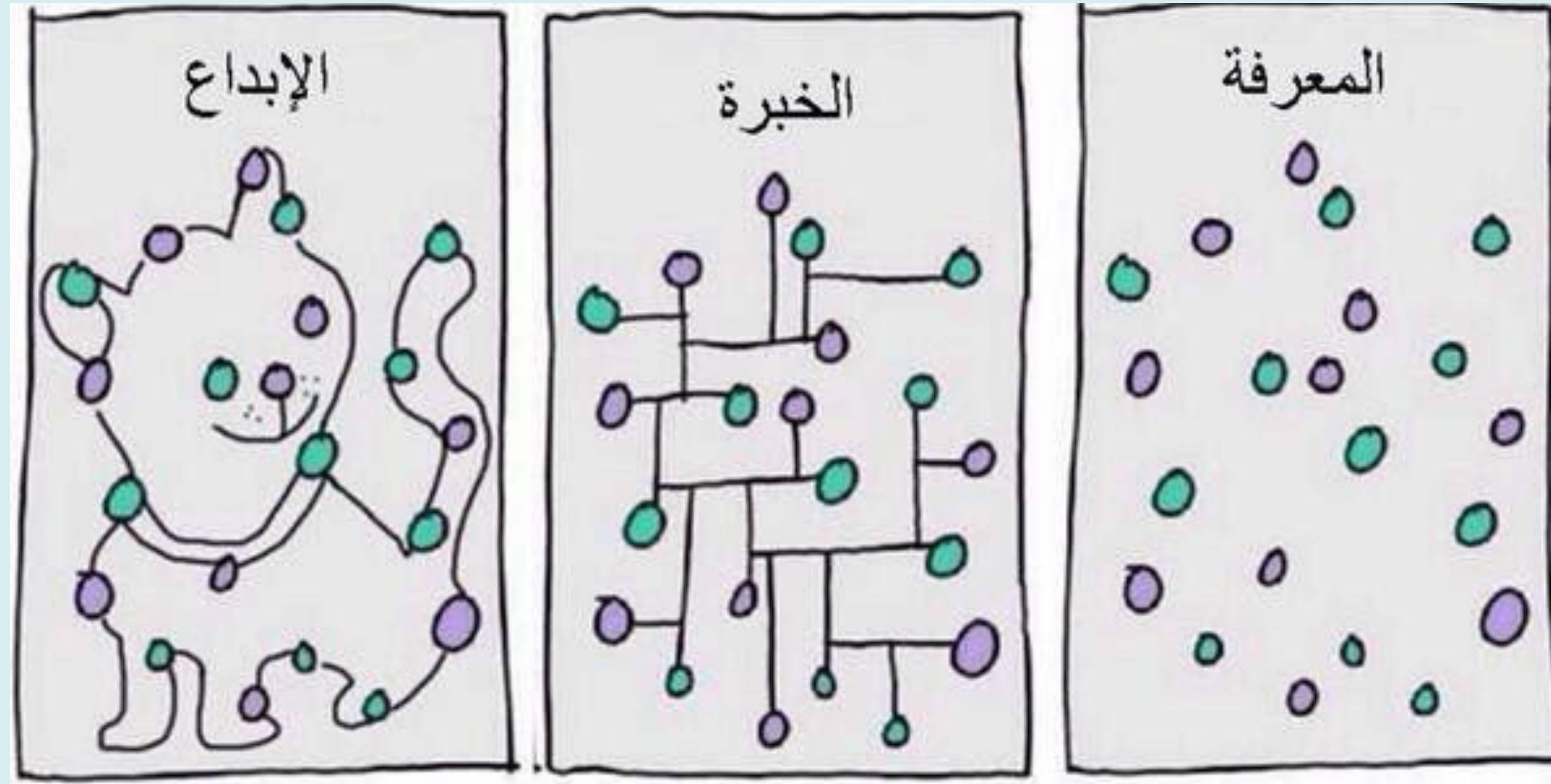




1
كيف أبدأ في:
الذكاء الاصطناعي.



مستويات الاستفادة من الذكاء الاصطناعي:



التعاون

التكامل

الوعي

يتطلب دمج الذكاء الاصطناعي في التعليم فهما عميقا لنظريات التدريس والتعلم لضمان تجارب هادفة ومؤثرة للطلاب. مثل Bloom's Taxonomy و SAMR و TPACK والتصميم العالمي للتعليم (UDL).

1
كيف أبدا في:
الذكاء الاصطناعي.

البداية في عالم
الذكاء الاصطناعي



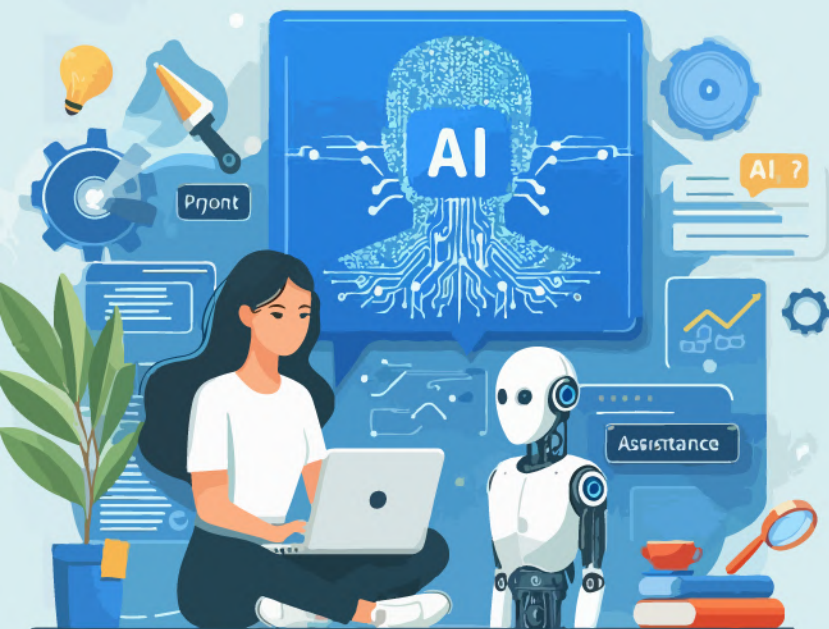
1 الوعي

- فهم تقنيات الذكاء الاصطناعي من خلال المشاركة في الدورات التدريبية وورش العمل.
- تعرف على الآثار الأخلاقية للذكاء الاصطناعي في التعليم.
- استكشف أدوات الذكاء الاصطناعي المختلفة واستخداماتها المحتملة في التدريس والتعلم.



كيف أبدأ في:
الذكاء الاصطناعي.

البداية في عالم
الذكاء الاصطناعي



التكامل 2

1

كيف أبدأ في:
الذكاء الاصطناعي.

البداية في عالم
الذكاء الاصطناعي.

- تحديد أدوات الذكاء الاصطناعي المناسبة لأهداف وأنشطة تعليمية محددة
- تكييف أدوات الذكاء الاصطناعي لتتماشى مع متطلبات المناهج الدراسية وأهداف التعلم
- تدريب المتعلمين على كيفية استخدام أدوات الذكاء الاصطناعي بشكل فعال لتلبية احتياجاتهم التعليمية



3 التعاون

- تصميم أنشطة التعلم التي تشجع التفاعل بين المتعلمين والمعلمين وأدوات الذكاء الاصطناعي.
- تعزيز حل المشكلات والتفكير في التعاون مع الذكاء الاصطناعي.
- شجع المتعلمين على تقديم ملاحظات حول المخرجات التي يولدها الذكاء الاصطناعي وحقلها وفقا لذلك.

1

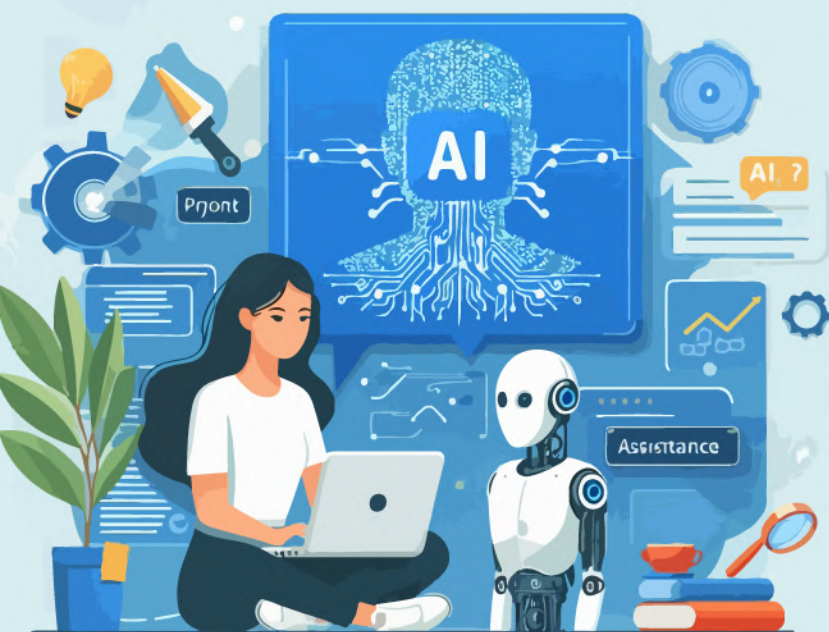
كيف أبدأ في:
الذكاء الاصطناعي.

البداية في عالم
الذكاء الاصطناعي



2

دور المعلمين
في عصر الذكاء
الاصطناعي.





01

المرونة التكنولوجية:

يجب أن يكون المعلم قادرًا على استخدام التكنولوجيا بفعالية في عمليات التعلم والتدريس، ويجب أن يكون على دراية بأحدث التقنيات والأدوات التعليمية الرقمية.

02

القدرة على توجيه الطلاب في استخدام التكنولوجيا:

يجب على المعلم أن يكون موجّهًا للطلاب في كيفية استخدام التكنولوجيا بشكل آمن وفعال، ويجب أن يشجعهم على تطوير مهارات التفكير النقدي، حيال المحتوى الرقمي.

03

تعزيز مهارات التفكير النقدي وحل المشكلات:

يجب على المعلم تعزيز مهارات التفكير النقدي لدى الطلاب وتحفيزهم على حل المشكلات واستخدام التكنولوجيا كأداة لتحقيق ذلك.

04

التعلم المستمر والتحسين المستمر:

يجب على المعلم أن يكون مستعدًا لمواصلة تعلمه وتطوير مهاراته باستمرار، حيث يتطلب عصر الذكاء الاصطناعي تحديث المعرفة والمهارات بشكل دوري.

2

دور المعلمين
في عصر الذكاء
الاصطناعي.



05

القدرة على التعامل مع البيانات:

يجب على المعلم فهم كيفية جمع وتحليل البيانات التي تتعلق بأداء الطلاب واستخدام هذه البيانات لتحسين عمليات التعلم والتدريس.

06

التفكير الإبداعي وتشجيع الطلاب على ذلك:

يجب على المعلم تشجيع الطلاب على التفكير الإبداعي واستخدام التكنولوجيا كأداة لتطوير مشاريع وأفكار جديدة.

07

القدرة على توجيه الطلاب في الاستقلالية:

يجب أن يساعد المعلم الطلاب على تطوير مهارات التعلم الذاتي والاستقلالية ليصبحوا متعلمين نشطين.

08

التفاعل الاجتماعي والمهارات الشخصية:

يجب على المعلم تطوير مهارات التفاعل الاجتماعي والعلاقات الشخصية مع الطلاب وتعزيز التعلم الاجتماعي والعاطفي.

2

دور المعلمين
في عصر الذكاء
الاصطناعي.



drShaltout



Dr.Mohamed ShaltoutTV



www.shaltot.com

الذكاء الاصطناعي
والتقويم في التعليم



3

الذكاء الاصطناعي:
فن مجال التقويم



3

الذكاء الاصطناعي:
فإن مجال التقييم

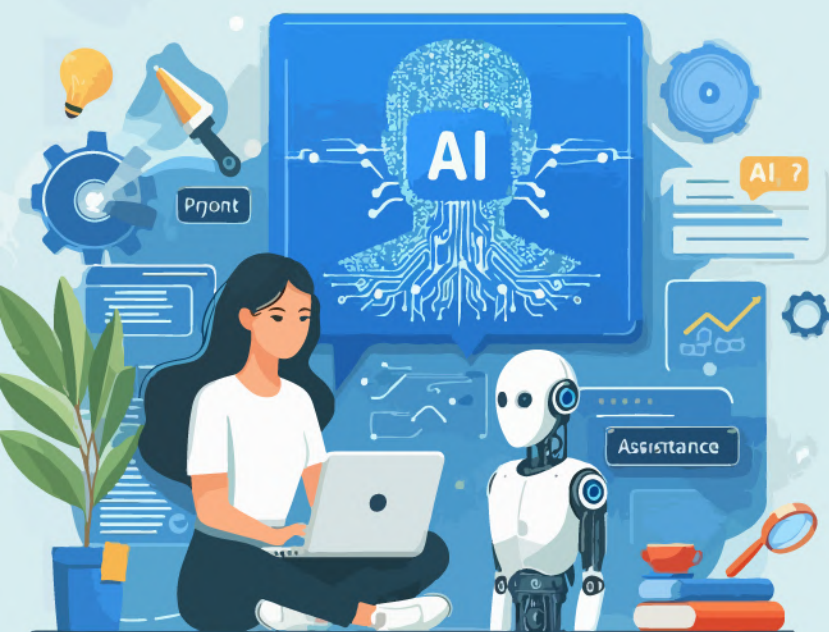
03 فوائد استخدام
الذكاء الاصطناعي في التقييم

02 أنواع التقييم

01 مفهوم التقييم

05 أدوات الذكاء الاصطناعي
المستخدمة في التقييم

04 أهمية الذكاء الاصطناعي
في تطوير عملية التقييم

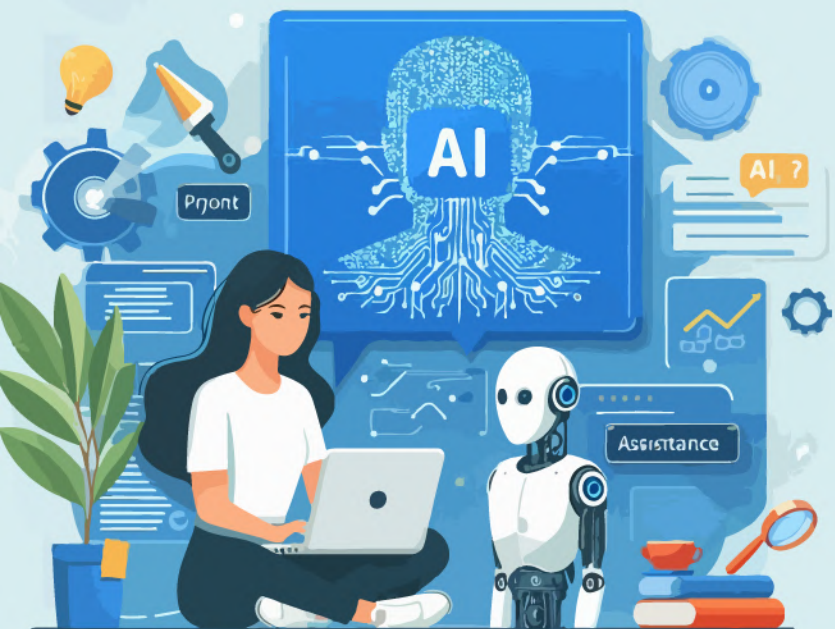


01

مفهوم التقويم

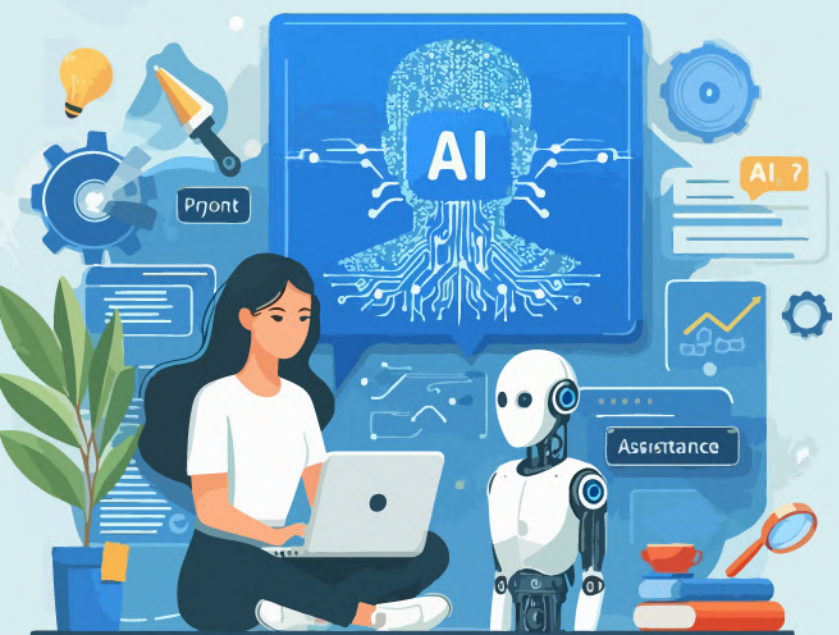


هو عملية منهجية منظّمة يتمّ من خلالها جمع البيانات، وتحليلها لتحديد مدى تحقق الأهداف التربويّة، واتّخاذ القرارات بشأن هذه الأهداف، وذلك لتحسينها، ومعالجة جوانب القصور فيها من أجل توفير بيئة تربوية سليمة للفرد، والأسرة، والمدرسة، فالتقويم يشكل الأداة التي تتحكّم في توجيه عملية التدريس.



02

أنواع التقويم



03

التقويم الختامي

الذي يتم فيه نهاية الفترة
التعليمية لتقييم الإنجازات
النهائية

02

التقويم

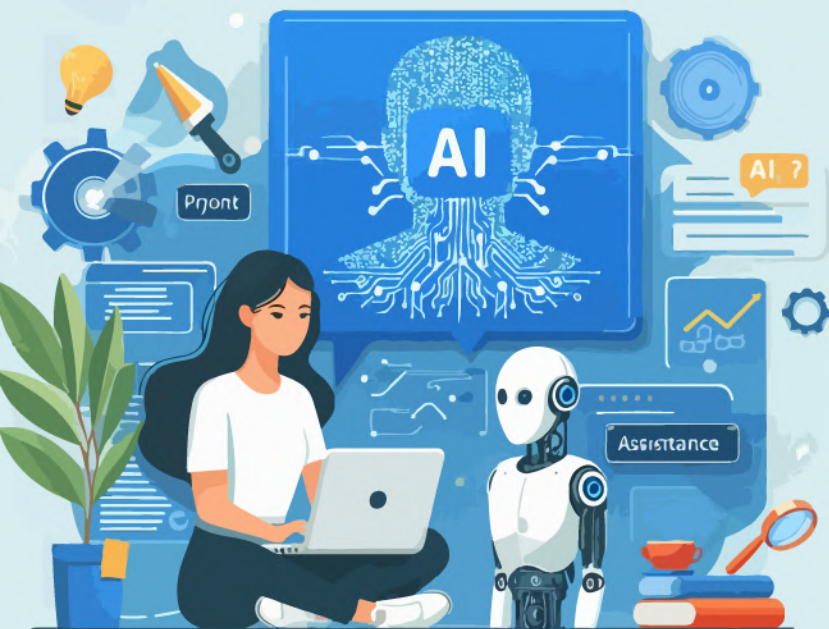
التكويني / البنائي

الذي يتم أثناء العملية
التعليمية لتحسين
التعلم

01

التقويم التشخيصي

تقييم نقاط القوة والضعف
والمعرفة والمهارات لدى
الطلاب قبل البدء بعملية
التعليم



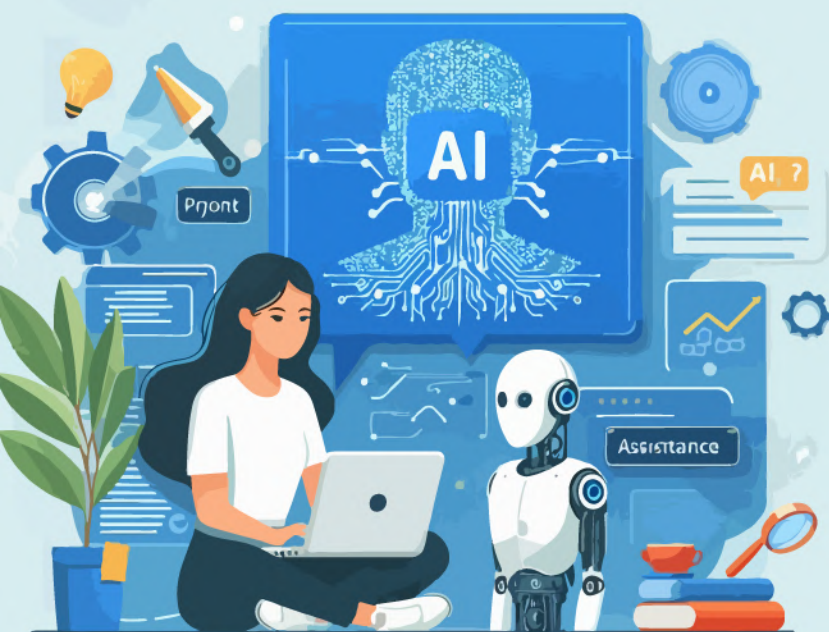
03
فوائد استخدام
الذكاء الاصطناعي في التقويم



تحسين تجربة
الطالب والمعلم
من خلال
تحليل بيانات الأداء.

تقديم تغذية راجعة
مخصصة لكل طالب.

تحسين سرعة
ودقة التقييم.

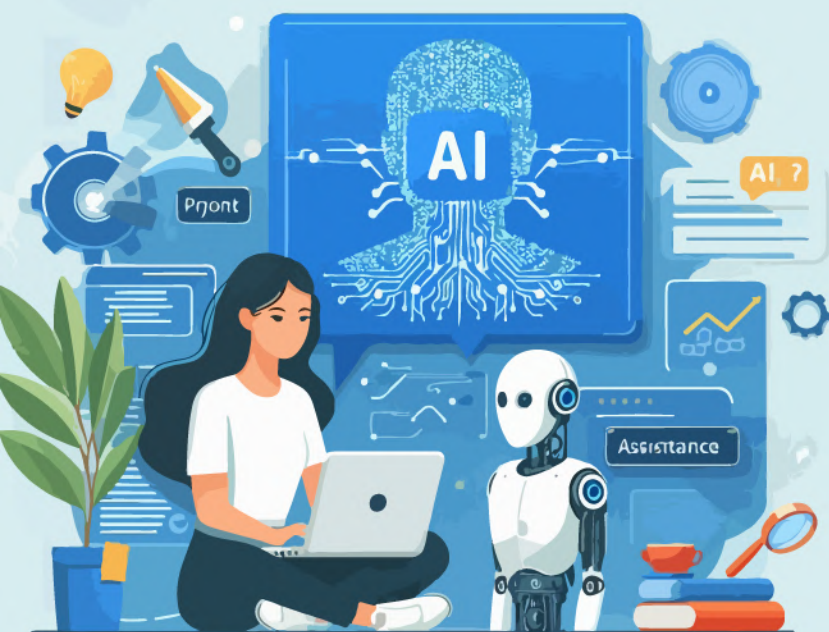


04

أهمية الذكاء الاصطناعي في تطوير عملية التقويم

البيانات وتحسين
العملية التعليمية





- 01 تحليل بيانات الطلاب مثل بيانات الحضور، ونتائج الاختبارات، والتقييمات الشخصية، والقضايا السلوكية لتحديد نقاط الضعف والقوة لدى كل طالب
- 02 استخدام التحليلات الوصفية والتشخيصية لتقييم أداء الطلاب والمعلمين وتحديد المشكلات والفرص للتحسين.
- 03 تطوير أساليب تفاعلية لعرض البيانات والإحصاءات التحليلية عن قبول وتسجيل وأداء الطلاب وبيانات المقررات والخريجين.

- 04 تطبيق التحليل التنبؤي باستخدام تعلم الآلة لتوقع اتجاهات القبول المستقبلية وتحسين جهود التوظيف ورفع الأداء الأكاديمي.
- 05 اتخاذ قرارات مستندة على البيانات (Data-Driven Decision Making) بناءً على نتائج تحليل البيانات لتحديد الاتجاهات ونقاط الضعف والفرص لتحسين العملية التعليمية

البيانات وتحسين
العملية التعليمية

توفير تغذية راجعة فورية

يمكن أن يوفر الذكاء الاصطناعي ردود فعل سريعة ودقيقة، مما يساعد الطلاب على تحسين أدائهم بشكل مستمر.

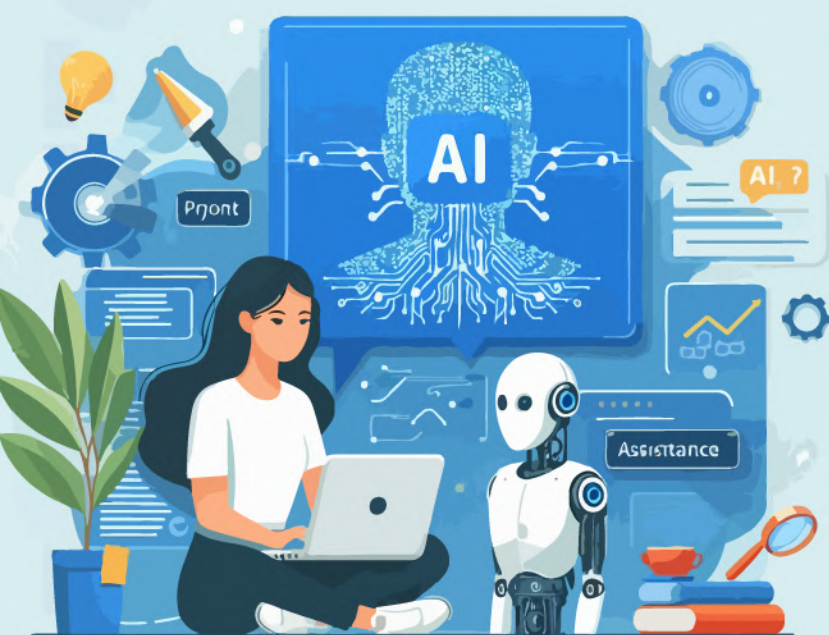
تحليل البيانات الكبيرة

الذكاء الاصطناعي قادر على تحليل كميات هائلة من البيانات حول أداء الطلاب، مما يسمح بتقديم تقارير دقيقة وشاملة.

التخصيص الشخصي للتعلم

يتيح الذكاء الاصطناعي للمعلمين تقديم تجارب تعلم مخصصة لكل طالب بناءً على تحليل مستمر للأداء.

04
أهمية الذكاء الاصطناعي
في تطوير عملية التقويم



05
أدوات الذكاء الاصطناعي
المستخدمة في التقويم



3

التحليلات التنبؤية

تعتمد على تحليل أداء الطلاب بشكل مستمر للتنبؤ بمستويات النجاح أو الإخفاق وتقديم حلول استباقية لتحسين الأداء.

2

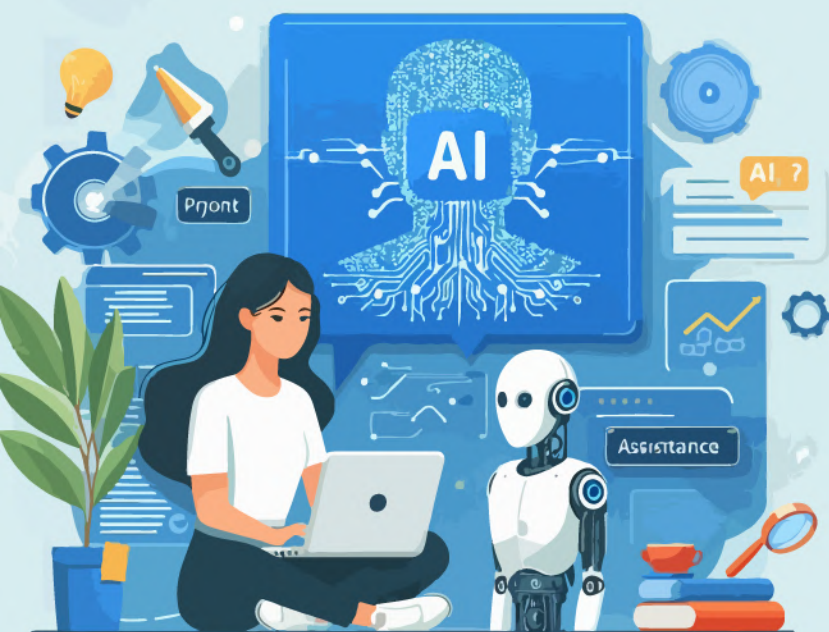
التقييم الذاتي

استخدام الذكاء الاصطناعي لتصحيح الاختبارات والنصوص بشكل فوري دون تدخل بشري.

1

أنظمة التعلم الذكي

برامج تعتمد على الذكاء الاصطناعي لتقديم محتوى تعليمي مخصص وتقييم الطلاب بشكل مستمر.



4

التحديات والمخاطر
لاستخدام الذكاء
الاصطناعي
في: التقويم



استراتيجيات
حماية
الخصوصية
والأمان الرقمي

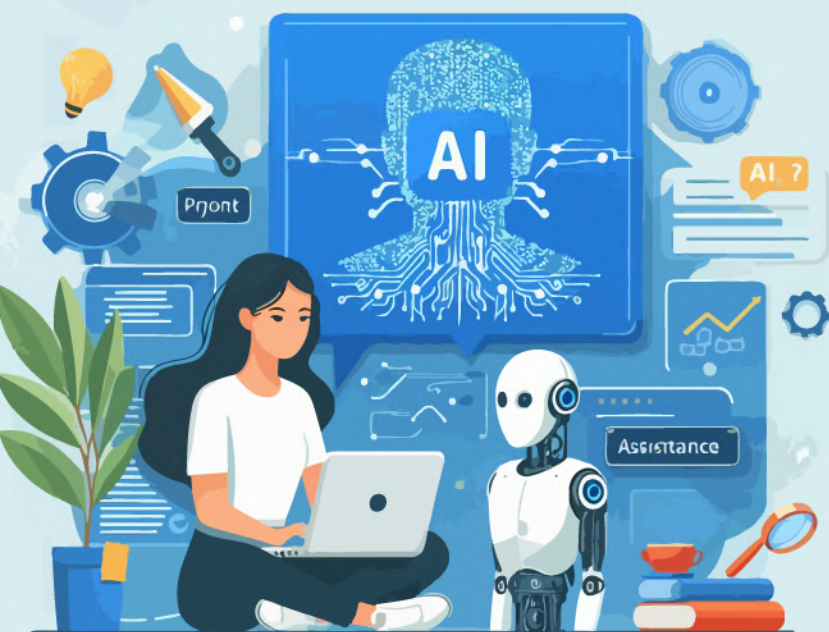
4

التحديات والمخاطر
لاستخدام الذكاء
الاصطناعي
في التقويم

التحديات
المتعلقة
بالخصوصية
وأمن البيانات

الحاجة إلى
تنظيمات
وقوانين

القضايا
الأخلاقية



التحديات
المتعلقة
بالخصوصية
وأمن البيانات

جمع البيانات الشخصية

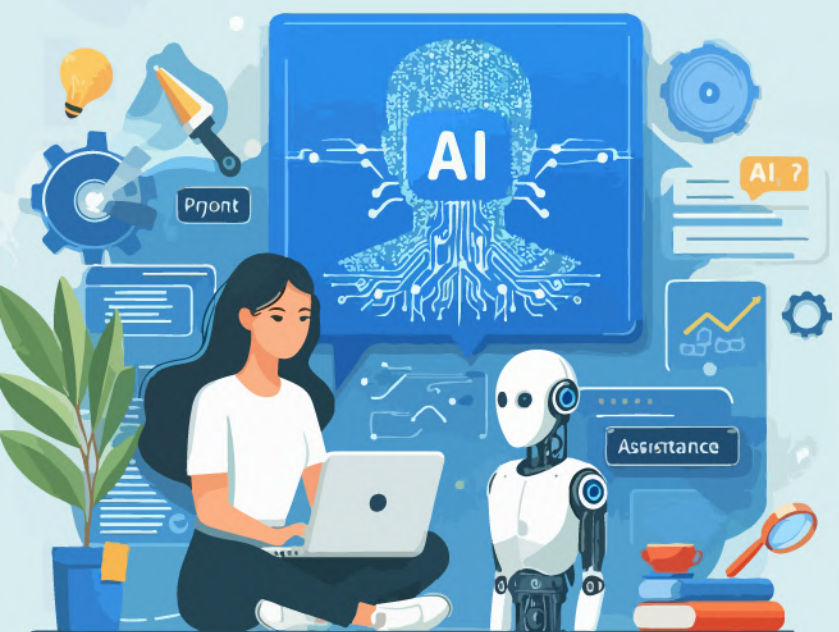
الذكاء الاصطناعي يتطلب كميات كبيرة من البيانات للتدريب والتحليل، مما قد يؤدي إلى جمع بيانات شخصية دون علم أو موافقة الأفراد.

المراقبة والتتبع

استخدام تقنيات الذكاء الاصطناعي في المراقبة يثير مخاوف خصوصية، خاصةً عند استخدامها لتتبع الأفراد بشكل مستمر.

الأمان الرقمي

زيادة خطر الهجمات السيبرانية التي تستهدف قواعد البيانات والنظم القائمة على الذكاء الاصطناعي.



استراتيجيات
حماية
الخصوصية
والأمان الرقمي

تشفير البيانات

استخدام التشفير المتقدم
لحماية البيانات أثناء النقل
والتخزين يمكن أن يقلل من
مخاطر الوصول غير المصرح به

الحد الأدنى من البيانات

تطبيق مبدأ الحد الأدنى من
البيانات بجمع فقط البيانات
الضرورية للغرض المحدد
ومعالجتها.

التقنيات المضادة للتحيز

تطوير واستخدام أدوات
وبروتوكولات لتقليل التحيز
في الأنظمة القائمة على
الذكاء الاصطناعي.

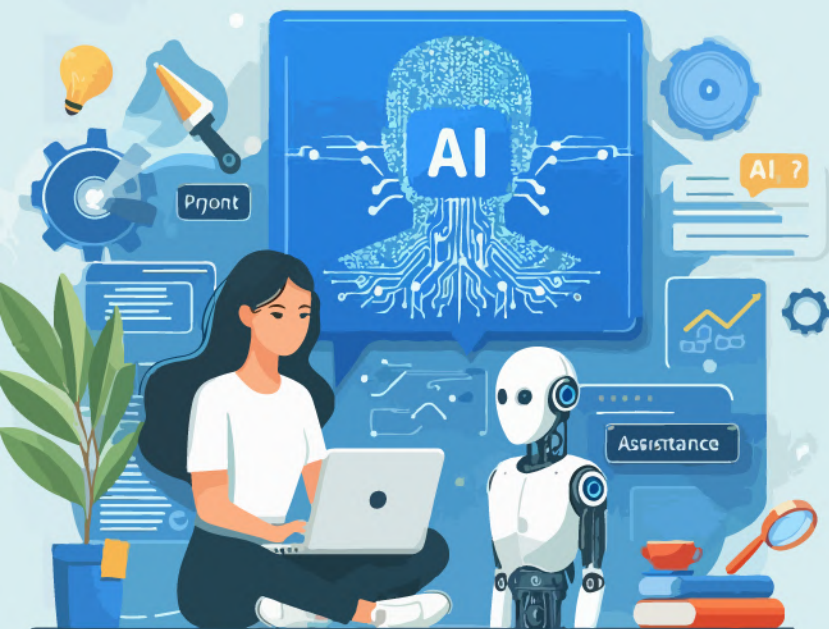


التحيز الخوارزمي

الذكاء الاصطناعي قد يعكس
أو يعزز التحيزات القائمة في
البيانات المستخدمة لتدريبه،
مما يؤدي إلى نتائج متحيزة.

اتخاذ القرارات الآلية

القرارات التي تتخذها الأنظمة
الآلية قد تؤثر بشكل كبير على
حياة الأفراد، مما يطرح تساؤلات
حول المساءلة والشفافية.



تطوير الإطار التنظيمي

1 من الضروري وضع إطارات تنظيمية تحدد كيفية جمع البيانات، استخدامها، وحمايتها، بالإضافة إلى تحديد المسؤوليات في حالة حدوث أضرار.

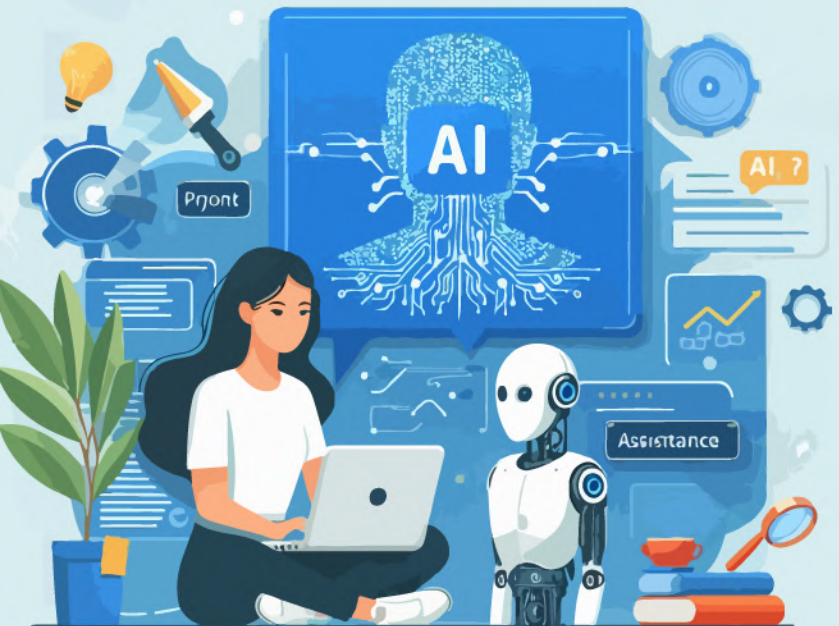
الحاجة إلى
تنظيمات
وقوانين

تعزيز الأخلاقيات

3 وضع معايير أخلاقية لتطوير واستخدام الذكاء الاصطناعي، بما يضمن احترام الحقوق الإنسانية والخصوصية.

التركيز على الشفافية

2 القوانين يجب أن تشجع على الشفافية في كيفية عمل الأنظمة القائمة على الذكاء الاصطناعي وكيفية اتخاذ القرارات.





الذكاء الاصطناعي لن يصنع معلم
مميزاً. مبدعاً ولكن. هو ادوات تساعد
المعلم في الانطلاق ليكون اكثر ابداعاً.
وتميزاً

شلتوتيات تعليمية

وبكره أحلي وأجمل بيكم وليكم

02

تطبيقات. وشهادات

موجود علي قناتي التعليمية



احترف وتعلم الانفوجرافيك
...المتحرك (الموشن إنفوجرافيكس)

Dr.Mohamed ShaltoutTV

Public

25 videos 72,841 views Updated today



تعلم أساسيات #الإنفوجرافيك
الثابت والمتحرك

Dr.Mohamed ShaltoutTV

Public

50 videos 149,550 views Updated today



شبكات التواصل الاجتماعي
كمنصات تعليمية

Dr.Mohamed ShaltoutTV

Public

38 videos 6,345 views Updated today



التقويم الالكتروني

Dr.Mohamed ShaltoutTV

Public

33 videos 6,872 views Updated today



تصميم ونتاج المقررات
الالكترونية

Dr.Mohamed ShaltoutTV

Public

48 videos 33,779 views Updated today

www.youtube.com/@Dr.MohamedShaltout



كيف اكتسب مهارة
جديدة

Dr.Mohamed ShaltoutTV

Public

3 videos 813 views Updated today



المواطنة الرقمية في المدارس
والمؤسسات التعليمية

Dr.Mohamed ShaltoutTV

Public

38 videos 14,541 views Updated today



كل يوم مهارة رقمية
المعلمين وأعضاء هيئة التدريس

Dr.Mohamed ShaltoutTV

Public

6 videos 2,083 views Updated today



الإبداع في التعليم مع أدوبي
Creativity in Education wi...

Dr.Mohamed ShaltoutTV

Public

11 videos 1,920 views Updated today

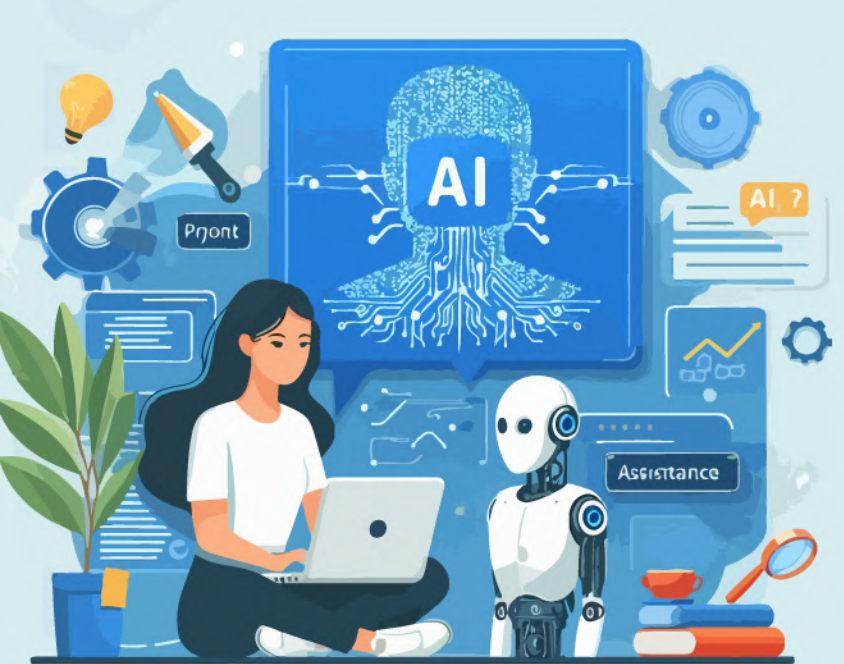


اصنع محتواك بنفسك

Dr.Mohamed ShaltoutTV

Public

6 videos 3,828 views Updated today





شارك
المحتوى



MOHAMED
SHALTOUT

www.shaltot.com

 [Dr.Mohamed ShaltoutTV](https://www.youtube.com/Dr.Mohamed ShaltoutTV)

   | [drShaltout](https://www.instagram.com/drShaltout)

